

取扱説明書

HAC4685A

蓄電機能付 ソーラー&USB充電器

このたびは、本製品をお買い上げいただきまして誠にありがとうございます。本製品をより安全にご使用いただくために、ご使用前にこの取扱説明書を必ずお読みください。またお読みいただいた後も大切に保管してください。

注意

- 本製品を使用中に発生した、機器の故障などの保証はいたしかねますので、あらかじめご了承ください。
- 長時間、光源を見つめたり人や動物に向けないでください。失明など身体に重大な損害を及ぼす恐れがあります。また小さなお子様に与えないでください。

警告

- 本製品を使用中に発生したデータやプログラムの消失、または破損についての保証はいたしかねます。定期的にバックアップを取るなどの対策を予め行ってください。
- お手持ちの機器への充電中、機器本体が熱くなる場合がありますが異常ではありません。ただし、持てない程の異常発熱を帯びた場合はただちに使用を中止してください。
- 接続する機器によっては、正常に動作または充電しない場合があります。予めご了承ください。
- お手持ちの機器のOSのバージョンアップによって使用できなくなる可能性があります。

製品取り扱いに関する注意事項

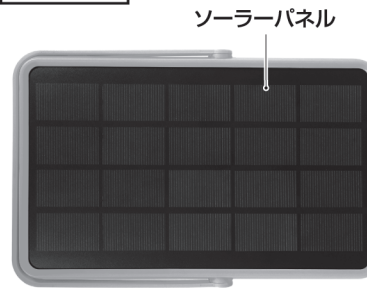
- 製品の品質には万全を期しておりますが、製造工程上やむなく汚れ・バリ・キズが多少残ってしまう場合があります。ご使用前にご確認ください。
- 本製品を本来の使用目的以外には使用しないでください。
- 本製品は一般家庭用です。業務用またはその他の用途で使用しないでください。
- 本製品は防水仕様ではありません。強い雨の日の使用は避け、水に浸けたり、洗めたりしないでください。
- 本製品に変形や破損があった場合は使用しないでください。
- 使用中に異常が見られた場合はただちに使用を中止してください。
- 本体が熱くなる場合がありますが、異常ではありません。ただし、触れない程の異常発熱を帯びた場合はただちに使用を中止してください。
- 製品の特性上、光の色や明るさにバラつきがでる場合がありますのでご了承ください。
- 本製品の内蔵充電電池は、専用の充電電池を使用しています。(※充電電池の交換はできません。市販の充電電池を使用しないでください。)
- 付属の充電電池の寿命は使用頻度・環境により異なります。
- 充電電池に充電される量は、日照時間や太陽光の強さ・使用頻度などによって異なります。そのため点灯時間も異なりますのでご注意ください。
- ソーラーパネル面が汚れていると発電量が少なく正常に動作しない場合があります。
- 充電時間・連続点灯時間はあくまでも目安です。使用状況によって異なります。
- 接続機器や使用する充電ケーブル(別売)の種類によっては、充電が開始されるまで時間がかかるものがあります。
- 一部メーカーの機種や製造時期・形状によっては充電が対応していない場合があります。
- 本体の保護回路の変更などは絶対にしないでください。損傷、破裂の危険があります。また特別な高温状態においても損傷・破裂の危険があります。
- 充電ケーブル(別売)やコネクタにホコリ、ゴミが付着している状態で使用しないでください。
- 充電ケーブル(別売)を抜き差しするときは、必ずプラグ部分を持ち、無理な力を加えないでください。また、接続するときは正しい場所にまっすぐ接続してください。火災や故障、破損の原因となる恐れがあります。
- 充電ケーブル(別売)が傷んだり、差込みがゆるいときは使用しないでください。感電・ショート・発火の原因になります。
- 充電完了後は、速やかに充電ケーブル(別売)を抜いてください。
- 落とす・投げる・振り回すなど、乱暴な扱いをしないでください。落下や衝撃は故障の原因になります。
- 本体に過度の圧力を加えたり、引っ張ったりすると破損や故障の原因になります。
- 本体が汚れた場合は、柔らかい布などで乾拭きし拭き取ってください。
- 漂白剤やシンナー・ベンジンなどの化学薬品を使用しないでください。変色や色落ちの原因となります。
- ライト・内蔵充電電池の交換はできません。
- 本製品の加熱・分解・改造・水中や火の中で使用しないでください。
- 車中など高温となる場所に放置しないでください。
- 長期間使用しない場合は内部充電を少し残した状態で、高温・多湿な場所を避けて小さなお子様の手の届かないところに保管してください。
- 廃棄の際は各地方自治体(市町村)の指示に従ってください。

製品仕様	サイズ	約W15×D3×H23cm(通常時)	連続点灯時間	約2時間(強点灯) / 約3.5時間(弱点灯)
	重量	約315g	入力/出力電圧	約5時間(点滅)
	電源	USB充電式・ソーラー充電	充電時間	DC5V1A / DC5V1A
	内蔵電池	リチウムイオン電池/2400mAh	充電可能回数	約4時間(USB充電) / 約8~10時間(ソーラー充電)
	明るさ	約160lm(強点灯) 約60lm(弱点灯)	材質	約300回
				ABS・PP・PS・ステンレス・シリコン

※各明るさ、点灯・充電時間、ソーラー充電、電圧/出力は使用状況により異なります。 ※内蔵電池は電池交換不可

各部名称/使用方法

本体正面



ソーラーパネル

本体側面



充電口

充電ランプ

給電用USBポート

※自動判別機能には対応しません。

本体背面



ライト(白色)

スタンド

電源スイッチ



スタンド

※図のように自由に角度を調節してご使用いただけます。

セット内容

本体×1個

※充電ケーブル・給電用ケーブルは付属しません。別途ご用意ください。

充電方法(USB充電)

●**充電時間:約4時間** ※使用環境により異なります。

本体側面に充電口があります。充電用ケーブル(別売)で、右図を参考に本体をパソコンなどに接続し充電してください。充電が開始されると充電ランプが赤色に点滅します。充電が完了しましたら充電ランプが赤色に点灯します。充電後は充電用ケーブル(別売)を本体から抜いてください。

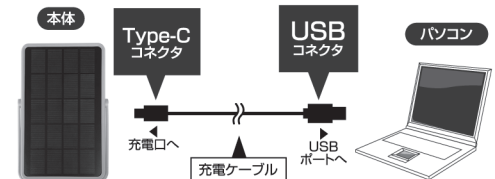


充電ランプ

充電口

※USB充電中はソーラーパネルを裏面にして光が当たらないようにしてください。

- パソコンから充電する際ごく稀にパソコンが誤動作を起こす可能性があります。その際は充電を中止してください。
- 充電時は、パソコンのUSBが5V1A出力の変換アダプタを使用してください。
- 本製品を初めて使用する、または長期間使用しなかった場合は、充電電池の電極活性が低下し、十分に性能を発揮できず動作時間が短くなる場合があります。その際は、再度充電してください。充電と使用を繰り返すと電極の活性が戻り本来の性能に近づきます。
- 充電時間や使用時間が極端に短くなった場合は充電電池の寿命です。
- ※USB-CtoCケーブルの場合、USB充電が反応しない場合があります。



本体

Type-Cコネクタ

USBコネクタ

パソコン

充電口へ

充電ケーブル

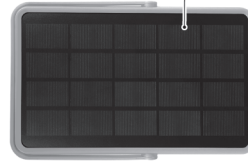
USBポートへ

⚠危険:USB出力部と充電口を1本のケーブルでループ状に接続しないでください。

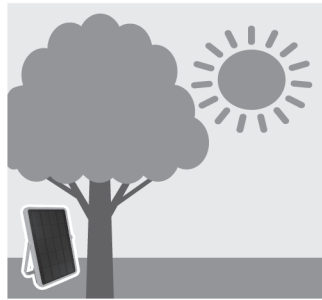
充電方法(ソーラー充電)

ソーラーパネル部分(表面)を太陽光がしっかりと当たる日照時間が長い場所に設置してください。太陽光で発電して内蔵充電電池を充電します。充電中は充電ランプが赤色に点灯します。充電が完了しても充電ランプは消灯しません。ソーラー充電時間を目安に充電してください。蛍光灯の光や日陰・曇った日などは発電量が少なく正常に動作しない場合があります。晴れた日の太陽光が直接ソーラーパネルに当たるように設置してください。

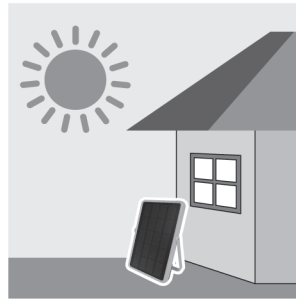
本体表面 ソーラーパネル



※充電電池に充電される量は、日照時間や太陽光の強さ・使用頻度などによって異なります。※梅雨時期や冬場は日照時間が短くなるので、十分に充電できない場合があります。また冬場は気温が低いためバッテリーの消耗が早くなり、使用時間が短くなる場合があります。※十分に太陽光で充電できるように、日当たりの良い場所に設置してください。太陽光を遮る障害物(花や木など)がある場合、日中十分に充電できません。※ソーラーパネルが汚れていると十分に充電できないので、定期的にお手入れしてください。※故障の原因になりますので、大雨や強風時など、本体が濡れる場合はご使用を控えてください。



✕ 草木の陰になる場所



✕ 軒下やベランダ

外部出力方法

① 本体背面の給電用USBポートに充電ケーブル(別売)のUSBコネクタを差込みます。

※自動判別機能には対応しません。

※本製品の出力規格に合ったケーブルをご使用ください。
※コネクタの抜き差しの際は、ホコリや汚れがないか確認してください。また濡れた手では行わないでください。

② 充電ケーブル(別売)と接続機器を接続すると外部出力が開始されます。

※本製品の電池残量が少ない状態では、出力が制限される場合があります。
※満充電状態に近い機器を接続した場合、出力が開始されない場合があります。
※接続機器の種類によっては、出力が開始されるまでに時間がかかるものがあります。また時間も異なります。
※充電しながら使用しないでください。

トラブルシューティング

ライトが点灯しない

- 電源スイッチはONになっていますか? → OFFの状態ではライトが点灯しません。
- 十分に充電されていますか? → USB充電 または日当たりの良い場所で十分に充電してください。

ライトの光量が弱い/充電しているのにライトが点灯しない

- ソーラーパネルが汚れていませんか? → 汚れを布等で拭き、定期的にお手入れしてください。パネルが汚れていると充電やセンサー感知の妨げになります。
- 日当たりの良い場所に設置されていますか? → 太陽光を遮る障害物がある場合、日中十分に充電できません。
- 曇りの日に充電していませんか? → 日当たりの良い場所で十分に充電してください。
- 充電電池の寿命の可能性ががあります。 → 新しい製品と交換してください。
※充電電池の交換はできません

※品質向上や生産時期により、商品の仕様が変更される場合があります。あらかじめご了承ください。※お客様の操作ミスによる故障は、対応いたしかねます。予めご了承ください。※サポート及びパーツ等の個別販売の他、製品の修理等は一切行っておりません。

お問い合わせ先

発売元: 株式会社ハック
〒578-0984 東大阪市菱江5-9-10

☎0120-976-089
【お問い合わせ】月~金(祝日除く) 10:00~16:00

※画像・イラストはイメージです。実際の商品と写真は多少異なる場合がありますがご了承ください。