

取扱説明書

HAC3120A

WIRELESS EARPHONE AERIAL

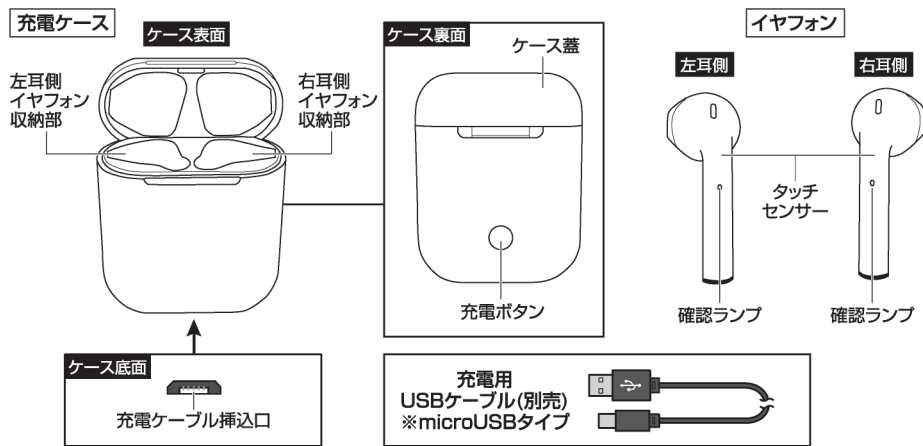
ワイヤレスイヤホン エアリアル

このたびは、本製品をお買い上げいただきまして誠にありがとうございます。本製品をより安全にご利用いただくため、ご使用前にこの取扱説明書を必ずお読みください。また、お読みいただいた後も大切に保管してください。

注意事項

- 自転車やバイク、車などの運転中は絶対に使用しないでください。交通事故の原因になります。運転中以外にも、踏切や駅のホーム、道路、工事現場など周囲の音が聞こえないと危険な場所では使用しないでください。
- 病院内や航空機の中など、高度な安全を要求される場所では絶対に使用しないでください。特定医療機関や航空機の計器類などの誤作動の原因になります。
- 本製品を使用したことによって生じた事故やケガ、動作障害やデータ損失などの損害については、弊社は一切の責任を負いかねますのであらかじめご了承ください。
- 日本国以外では使用しないでください。本製品は日本国内専用です。他国には独自の安全規格が定められており、本製品が規格に適合することは保証いたしかねます。

各部名称



製品の特徴

- Bluetooth搭載のスマートフォンなどと組み合わせて使うと、音楽やハンズフリー通話が楽しめます。

Bluetooth機器の検索結果に表示される本製品の名称

i12

※本製品はBluetooth対応のすべての機器との接続動作を保証したものではありません。機種によっては対応していないものもございますので、あらかじめご了承くださいませ。

イヤホンのバッテリー残量について

本製品はBluetooth機器と接続する際、左右のイヤホンのどちらか片方を親機として設定し、もう片方は子機として同期接続します。製品の特性上、親機側のイヤホンは充電の減りが早いいため左右でバッテリーの残量に差異が生じる場合があります。なお、片方のイヤホンにバッテリーの残量がある状態でも、Bluetooth接続が途切れてしまうことがあります。これは親機の充電切れによるもので、不具合ではございません。

●バッテリー残量わずか

イヤホン本体のバッテリーが無くなりかけるとイヤホン本体から、アナウンス(電子音)が数回聞こえてから自動的に電源がオフになります。その際は充電方法の通りに充電をしてください。

※イヤホンのバッテリーが無くなると、ケースに入れたとき片方または両方の確認ランプが赤く点滅する場合があります。その場合は充電方法の通りに十分にイヤホンを充電をしていただくことで点滅がなくなります。

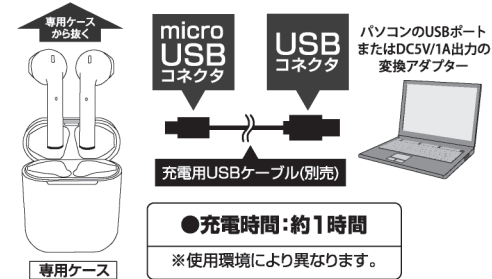
充電方法

[1]専用ケースを充電する

①ケースからイヤホンを抜き、充電用USBケーブル(別売)でケースをパソコンなどに接続し充電します。充電中はケース裏面の底が赤く点滅し、充電が完了すると点灯します。

②ランプが点灯して充電が完了したら、充電ケーブルを抜いて充電を終了してください。過充電は故障や電池の寿命を早める原因となります。

※ケーブルを抜いた後ケース裏面の底が青く点灯する場合がありますがその場合は充電ボタンを押すと消灯します。



- 専用ケースにイヤホンをセットしたままケースを充電すると異常発熱や故障の原因になりますので絶対におやめください。
- 製品に充電する際は必ずパソコンのUSBか、5V/1A出力の変換アダプタを使用してください。
- 本製品をパソコンから充電する際に、ごく稀にパソコンが誤作動を起こす可能性があります。その場合は充電を中止してください。

[2]専用ケースからイヤホンに充電する

専用ケースにイヤホンをセットしてケース裏面の「充電ボタン」を押してください。充電が開始するとイヤホンの確認ランプが赤色に点灯、ケースの裏面底が青く点灯します。イヤホンの確認ランプが消灯したら充電完了です。両方のイヤホンの充電が終わるとケースのランプも消灯します。

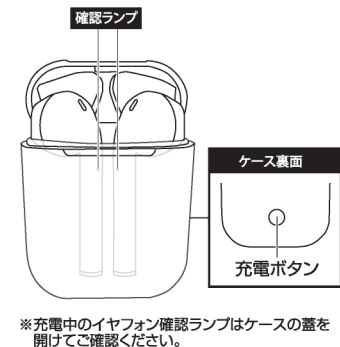
充電ボタンを押すとイヤホンの充電のON/OFFを切替されます。

- ※充電ボタンを先にオンにした場合はケースにイヤホンを入れるだけで充電が開始します。
- ※ケースの充電がなくなった場合もランプが消灯します。充電中にランプが消灯したのにイヤホンが十分に充電できていない場合はケースの充電が不足している可能性があります。その場合はケースを充電してからイヤホンを充電してください。

●充電時間:約1時間 ※使用環境により異なります。

フル充電した状態の専用ケースからイヤホンへ約2回分の充電が可能です。(※使用環境により異なります。)

- ※専用ケース内に異物を入れないように気をつけてください。
- ※専用ケースやイヤホンのランプが通常とは違う点灯をした場合は、もう一度イヤホンをセットし直して充電ボタンを押してください。
- ※充電中に専用ケースを激しく振ったり落としたりしないでください。
- ※本製品を初めて使用する、または長期間使用しなかった場合は、充電電池の電極活性が低下し、十分に性能を発揮できず動作時間が短くなる場合があります。その際は、再度充電してください。充電と使用を繰り返すと電極の活性が戻り本来の性能に近づきます。
- ※充電時間や使用時間が極端に短くなった場合は充電電池の寿命です。



ペアリング方法

※本製品をお手持ちのスマートフォンや携帯型オーディオプレーヤーで使用するためには、ご使用になる機器とペアリング(機器を初期登録する作業)をおこなう必要があります。下記方法の通りにペアリングをしてください。

- ①左右のイヤホンを専用ケースから抜いてください。(自動的に電源が入ります)
- ②イヤホンの確認ランプが赤青の点滅になり、しばらくすると片方のイヤホンだけが消灯します。
- ③Bluetooth機器(スマートフォン等)とイヤホン本体をできるだけ近くに置き、Bluetooth機能をONにしてください。
- ④Bluetooth機器に接続可能なデバイス一覧が検出されますので、「i12」を選択し接続操作(ペアリング)を行います。左右のイヤホンの確認ランプが消灯して「connected(コネクティッド)」のアナウンスが鳴れば接続完了です。次回からはイヤホンを起動するとBluetooth機器がイヤホンの近くにある場合は自動的に接続されます。

ペアリングがうまくいかない場合

- ※周りにペアリングしたい機器以外のBluetooth機器があると接続しづらくなります。他の機器の電源は切ってください。
- ※Bluetooth機器(スマートフォン等)のBluetoothを一度オフにして、再度オンにしてください。
- ※イヤホンが別のBluetooth機器と接続されている場合は、他の機器との接続を解除しないと接続できません。
- ※接続しても音が聞こえない、雑音が入るなどの不具合がある場合は、登録したデバイスを削除したうえで、イヤホンとBluetooth機器本体の電源を入れなおして、もう一度最初からペアリングをお試しください。

操作方法

お持ちの Bluetooth 対応製品や使用アプリによっては、各操作に対して異なる動作が割り当てられていたり特定の操作が作動しない可能性があります。ご了承ください。

電源オンオフ

電源ON

ケースから取り出すと自動的に電源オンになります。または、電源オフの状態ではイヤフォンのタッチセンサーを片側ずつ「パワーオン」とアナウンスが鳴るまで押してください。(約3秒)

音楽を再生する

音楽の再生/一時停止

左右どちらかのタッチセンサーを1回押します。

前の曲へ戻る

※片耳のみ使用時操作不可

曲開始直後に右のタッチセンサーを素早く3回押します。

イヤフォンから音量を調整する

※一部機種は非対応

音量を上げる

※片耳のみ使用時操作不可

左のタッチセンサーを長押しして「pi」と電子音が鳴ったら指をはなしてください。

音量調節(ボリューム)について

※一部のBluetooth機器(スマートフォンなど)でイヤフォンから音量調節ができない場合があります。その場合はBluetooth機器側(スマートフォン等)から直接調節してください。

音楽再生機器をご利用の際、音量調節ができない場合がございます。こちらは製品との互換性の問題となり製品の不具合ではございません。あらかじめご了承ください。

電話をとる / 拒否する

通話応答/通話終了

コール中または通話中に左右どちらかのタッチセンサーを1回タッチします。

※両耳で通話する場合、イヤフォンのマイクは片側のみ作動します。片耳だけで使用する場合、使用しない側はケースに入れてください。

音声アシスタント呼び出し

スマートフォンの音声アシスタントを呼び出す

スマートフォンとペアリングしている状態で、左右どちらかのタッチセンサーを素早く2回タッチします。

※機種により対応していない場合があります。また、機種の設定によりガイドス以外の機能が呼び出される場合があります。

片耳のみ使用方法

ペアリング済の状態、使用しない側のイヤフォンをケースに収納するか、電源を切っていただくで片耳のみでもご使用いただけます。

※使用中に片側のイヤフォンの電源切った場合、一時的に音切れをしたり、もう片方のイヤフォンの電源も切れる場合があります。※片耳のみ使用する場合は、一部の操作が使用できなくなったり、操作が左右逆になる場合があります。

イヤフォンのアナウンスについて

本製品はBluetooth接続機器との接続時や、電源のON/OFF、バッテリー残量がわずかになるなど、一定のタイミングでアナウンスが流れます。

※アナウンスは音声または電子音でお知らせしますが接続している機器によりアナウンスの音声や内容が変動する場合があります。※アナウンスが鳴らないように設定を変更することはできません。

電源OFF

ケースに収納すると電源がオフになります。または、電源オンの状態でイヤフォンのタッチセンサーを片側ずつ「パワーオフ」とアナウンスが鳴るまで押してください。(約6秒)

次の曲へ進む

左のタッチセンサーを素早く3回押します。

曲の先頭へ戻る

※片耳のみ使用時操作不可

曲開始数秒後以降に右のタッチセンサーを素早く3回押します。※一部の機種やアプリは非対応の場合があります。

音量を下げる

※片耳のみ使用時操作不可

右のタッチセンサーを長押しして「pi」と電子音が鳴ったら指をはなしてください。

トラブルシューティング

Bluetoothの接続ができない場合

- イヤフォンの電源はONになっていますか？
- ペアリング機器(スマートフォンなど)のBluetooth機能が有効になっているか確認してください。
- 他の機器とペアリングしている場合は、他の機器との接続を解除してください。
- イヤフォンとペアリング機器(スマートフォンなど)が10m以内にあり、その間に壁や他の電子機器など、接続の障害になるものがないか確認してください。
- 左右両方のイヤフォンが正しく接続され、スタンバイモードになっているか確認してください。(片方のイヤフォンの確認ランプが、赤・青の交互点滅、もう片方のイヤフォンの確認ランプが赤・青の交互点滅後に消灯していればペアリング準備完了です)
- 機器とのペアリングが成功したが音楽が再生できない場合、音量が最小に設定されている場合があります。
- 音楽を再生する場合はペアリング対象機器から音楽再生アプリの立ち上げと、再生操作が必要です。
- イヤフォンとペアリング対象機器(スマートフォンなど)の充電が充分にあるか確認してください。

片側の耳からしか聞こえない場合

- 左右のイヤフォンのペアリングが正常に行われていない可能性があります。聞こえない側のイヤフォンの電源をオフにしてから再度オンにしてください。

ノイズや音の途切れについて

- 動画の再生中やゲームのプレイ中は画面と少し遅れて音声聞こえる場合がございます。
- ペアリング機器(スマートフォンなど)をポケットに入れた状態で使用すると、ノイズが入ったり音が途切れることがあります。これは無線LANや街中の電波干渉などにより起こります。また、ペアリング機器を入れているポケットとは反対側の耳でイヤフォンを使用したり、充電状態や左右のペアリング状況によってもノイズが発生する場合があります。頻繁にノイズや音途切れが発生する場合は①イヤフォンの再起動、②Bluetooth機器の再起動、③ペアリング解除、再ペアリングをお試しください。

ご利用上の注意事項

- すべてのBluetooth 機器との接続を保証したものではありません。●本製品に防水性能はありません。水に濡れると故障の原因となります。●小さなお子様やペットの届くところに置かないでください。また、誤飲に注意してください。●使用中に異常が見られた場合はただちに使用を中止してください。●充電時間や使用時間が極端に短くなった場合は充電電池の寿命です。●分解・改造しないでください。●投げたり、落とす、ぶつけるなど強い衝撃を与えないでください。●廃棄の際は、各地方自治体(市町村)の指示に従ってください。

■イヤフォン(本体)仕様

Bluetooth仕様	Ver 5.0	内蔵電池	リチウム電池
周波数拡散方式	GFSK	電池容量	40mAh
周波数範囲	2.4GHz	充電時間	約1時間
送信出力	Class2	充電可能回数	約300回 ※充電電池の交換不可
通信距離	約10m ※使用環境により異なる	連続使用時間	約2~2.5時間 ※使用環境により異なる
対応プロファイル	HSP/HFP/A2DP/AVRCP	サイズ	約W1.7×D1.7×H4.4cm
インピーダンス	32Ω×2	重量	約3g(片耳)
S / N 比	106db+3db	主材質	ABS

■充電ケース仕様

内蔵電池	リチウムイオン電池	入力電圧	DC5V/1A
電池容量	300mAh	サイズ	約W4.4×D2.1×H5.6cm
充電可能回数	約300回	重量	約24g
充電時間	約1時間	主材質	ABS
使用電源	USB充電※充電用USBケーブルは別売です		

発売元:株式会社ハック

本社:〒578-0984

東大阪市菱江5-9-10

☎0120-976-089

【お問い合わせ】

月～金(土日除く)9:30～17:00