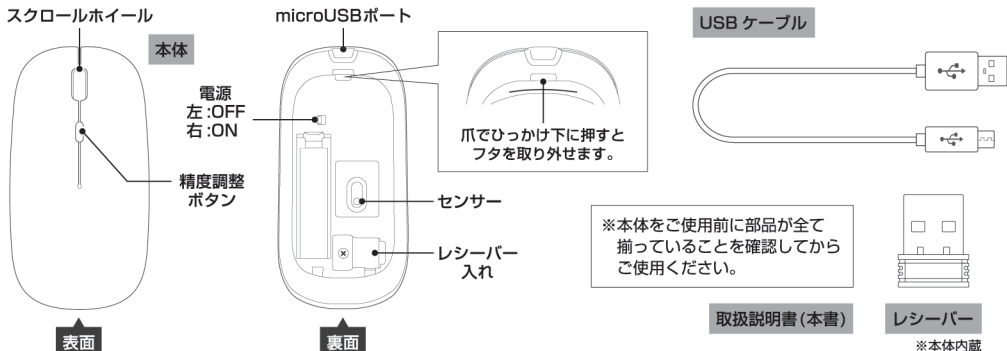


WIRELESS CHARGER MOUSE

ワイヤレスチャージャーマウス

このたびは、本製品をお買い上げいただきまして誠にありがとうございます。
本製品をより安全にご利用いただくため、ご使用前にこの取扱説明書をよくお読みください。
また、お読みいただいた後も大切に保管してください。

セット内容



充電方法

点灯箇所

・本体

micro
USB
コネクタ

USB
コネクタ

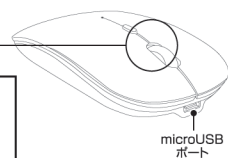
・パソコン

充電時間:約3時間

フル充電で約50時間
使用可能になります。

繰り返し約400回の
充電可能です。

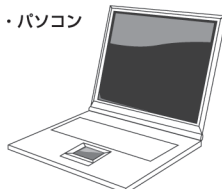
※市販の充電池・電池では
使用できません。
※使用状況により異なります。



microUSBポートへ

USBコード

USBポートへ



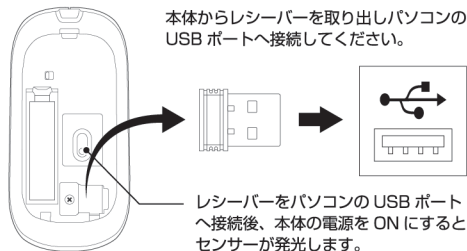
- ①付属のUSBケーブルで本製品とパソコンを接続します。
- ②スクロールホイール周りが青く点灯し、充電を開始します。
- ③充電が完了すると自動で消灯します。

※充電完了後はUSBケーブルを取り外してください。USBケーブルを接続したままにすると過充電による本体の故障の原因となります。

※製品を充電する際は必ずパソコンのUSBか、5V1A出力の変換アダプタを使用してください。

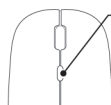
使用方法

- ①本体裏面のフタを外します。
- ②内部のレーザーを取り出し、パソコンのUSBポートに挿入します。
- ③本体裏面にある電源スイッチを右方向にスライドしONにします。
- ④電源をONにすると裏面のセンサーのライトが赤く点灯します。
本体裏面を再びフタをしてください。
- ⑤本体でパソコンの操作ができるか確認してください。



精度調整

DPIとは、マウスを1インチ移動したときにマウスポインタがどれだけ動くかという指標です。



精度調整ボタンをクリックごとに数値が変わります。

800DPI - 1200DPI - 1600DPI [※初期設定 1200DPI]

※本体の精度調整ボタンで操作を行います。※パソコン側で操作を行えません。

※全てのパソコンで精度調整ボタンが有効ではありません。あらかじめご了承ください。

DPIの数値が上がると
より少ないマウス操作で
大きくポインタが移動します。

△安全にご使用いただくために

△注意

※本体規格以上のUSB変換ACアダプターなどを使用して充電しないでください。発熱・発火・故障などの原因となります。

- 使用中、異臭や煙が出た時はUSBケーブルを抜き、ただちに中止してください。
- USBケーブルを束ねたまま使用したり、傷んだケーブルを使用しないでください。
- 使用毎に本体やUSBケーブルに異常がないか点検を行い、埃などは定期的に取り除いてください。
- 分解・改造しないでください。故障や感電事故の原因となります。分解・改造に起因する物的損害について、当社は一切責任を負いません。また、内部を改造した場合の性能の劣化についても保証いたしません。
- 本製品を濡らしたり、濡れた手で使用しないでください。感電の原因となります。
- 内蔵充電電池は長時間充電されないと性能が著しく落ちる場合がございます。充電時間や使用時間が極端に短くなった場合は充電電池の寿命です。
- 使用中に異常が見られた場合はただちに使用を中止してください。
- ショートさせたり、充電、分解、加熱、火の中に入れてください。
- リチウム電池を再度入れ直す時は、＋を正しくセットしてください。
- 万一、電池から漏れた液が目に入った時はすぐに大量の水で洗い、医師に相談してください。
- 長期間使用しない場合はリチウム電池を外してください。
- 小さなお子様の手の届かないところに保管してください。
- 専用の充電電池を使用しています。市販の充電電池・電池では使用できません。

△ご使用上の注意

△注意

※本製品を使用中に発生した機器の故障などの保証はいたしませんので、あらかじめご了承ください。

- 使用前に部品が全て揃っていることを確認してください。
- 本製品はすべてのマウス利用可能機器との動作を保証したものではありません。
- 全てのOSの種類・バージョンへの対応を保証したものではありません。
- 本製品は、水平な安定した場所で使用してください。傾いた場所やぐらついた台などに置くと、落下によるケガや破損の原因となります。
- 製品に充電する際は必ずパソコンのUSBか、5V1A出力の変換アダプターを使用してください。
- 電池の容量が少ないと反応しないなどの症状が出る場合があります。このような場合は、充電してください。
- 商品の品質には万全を期しておりますが、製造工程上やむなく汚れ・バリ・キズが多少残ってしまう場合があります。ご使用前にご確認ください。
- 本製品は防水ではありません。水洗いなどしないでください。
- 本体が汚れた場合は、柔らかい布などで乾拭きしてから拭き取ってください。
- 本製品に変形や破損があった場合は使用しないでください。
- 投げたり、落とす、ぶつけるなど強い衝撃を与えないでください。
- 廃棄の際は、各地方自治体(市町村)の指示に従ってください。

接続が切断する場合

本製品の仕様上、無線接続が切断され反応が途切れてしまう場合があります。その場合、レーザーの抜き差しや、本体電源のON-OFFなどをお試しください。またマウスを動かしても、マウスカーソルが反応しない場合はマウスとレーザーの距離がかなり離れている可能性があります。設置場所を確認してください。また近い場所に設置している場合でも、マウスとレーザーの間に、ディスプレイなど電波に干渉する機器があると正しく電波が交信できないことがあります。設置場所を移動してください。

【製品仕様】

サイズ	本体:約W6×D2.5×H11cm	電源	USB充電式/リチウム電池500mAh
精度調整	DPI:800-1200-1600	主材質	ABS、シリコン、UPE
電波周波数	2.4GHz	電波到達距離	約10m
セット内容	本体、USBケーブル、レーザー、取扱説明書	重量	約65g

Windows OS / Mac OS バージョン対応

※全てのOSの種類・バージョンへの対応を保証したものではありません。あらかじめご了承ください。

レーザー



208-190141
Model No.:HAC2283

お問い合わせ先

発売元:株式会社ハック

本社:〒578-0984 東大阪市菱江5-9-10

0120-976-089

【お問い合わせ】

月～金(祝日除く)9:30～17:00

※パッケージ・説明書の画像・イラストはイメージです。実際の商品とは多少異なる場合がありますがご了承ください。

※記載されているすべての商品名や商標は各社の商標及び登録商標です。