

取扱説明書

HAC1488A

ROCK MOUNTAIN RC

4WD EXTRA POWERFUL OFFROAD.

このたびは、本製品をお買い上げいただきまして誠にありがとうございます。
本製品をより安全にご利用いただくため、ご使用前にこの取扱説明書をよくお読みください。
また、お読みいただいた後も大切に保管してください。

商品取り扱いに関する注意事項

- 使用中に異臭や煙が出た場合はただちに使用を中止し電源を切ってください。
- 落としたり、ぶつけたり、本体に強い衝撃を与えないでください。
- 振り回したり、乱暴な扱いをしないでください。
- 小さなお子様手の届かない所に保管してください。
- 分解、改造はしないでください。故障や感電事故の原因となります。
- 高温・多湿な場所での使用・保管は避けてください。
- 電池の交換は必ず保護者の方が行ってください。
- 商品の都合上やむを得ないところがありますのでご注意ください。
- タイヤに指や髪の毛、衣類などが巻き込まれないようにご注意ください。
- 遊んだ後は必ずスイッチをOFFにしてください。
- 絶対に15歳未満のお子様には与えないでください。
- ご使用になる際は、周囲に人や壊れやすいものが無いか確認してください。
- 本商品の使用により生じた事故や怪我等に関して、弊社は一切の責任を負いかねますのでご了承ください。
- 日本国内の100V 50/60Hzの規格にて使用してください。
- 長時間の連続使用はお止めください。
- 廃棄の際は、各地方自治体(市町村)の指示に従ってください。

充電に関する注意事項

- 付属のACアダプター、または充電用USBコードで充電してください。
- ACアダプターとコンセントの埃などはプラグを抜き、定期的に乾いた布でふき取ってください。
- ACアダプターは根元まで確実に差し込んでください。
- また、コンセントの差し込みがゆるいときは、使用を控えてください。
- 濡れた手でアダプターの抜き差しをしないでください。感電の原因になります。
- 電源コードを傷つけたり、無理に曲げたり、引っ張ったり、束ねたまま使用したり、加工したり、重いものを載せないでください。
- ACアダプターを抜く際は、コードではなく必ずアダプター部分を持って抜いてください。
- 異常過熱または発火する恐れがありますので、延長コードを使用しないでください。

充電中に下記の異常が確認されたら、ただちにバッテリーと接続コードを取り外し、コンセントからACアダプターを抜いてください。

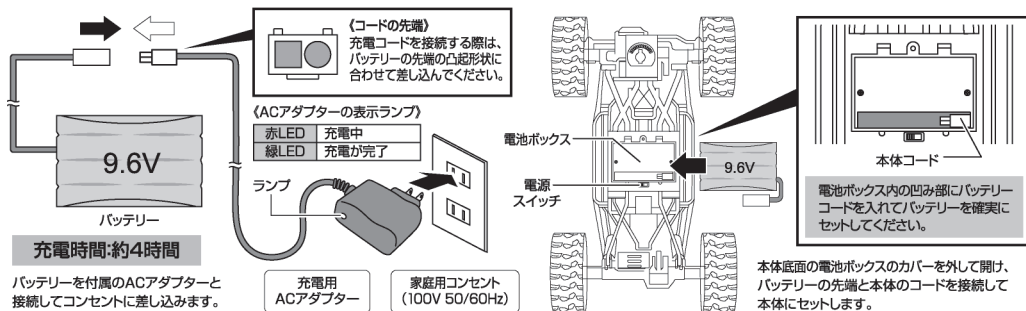
- バッテリーが著しく発熱・膨らんでいる。
- 異臭や煙が発生している。
- 4時間以上経過しても充電できない。

電池に関する注意事項

- 電池の種類によっては、電池ボックスにセットしにくい場合がございます。電池をセットする際に、きつと感れた場合は無理に入れしないでください。
- 古い電池と新しい電池、いろいろな種類の電池を混ぜて使用しないでください。
- ショートさせたり、充電、分解、加熱、火の中に入れてください。

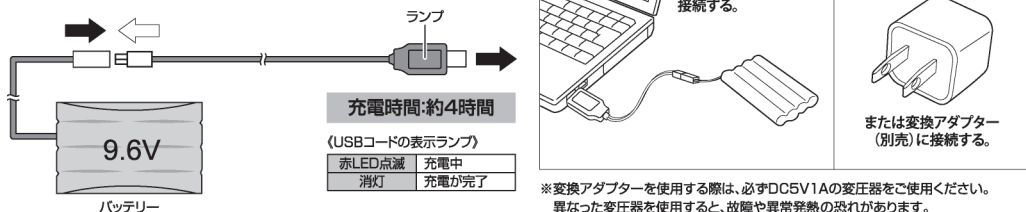
- +、-を正しくセットしてください。
- 万一、電池から漏れた液が目に入った時はすぐに大量の水で洗い、医師にご相談してください。
- 長期間使用しない場合は電池を外してください。
- 電池の容量が少ないと動かない、反応しないなどの症状が出る場合があります。このような場合は、新しい電池と交換してください。

本体バッテリーの充電方法



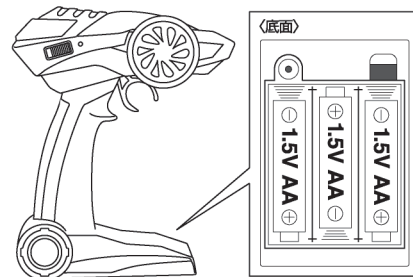
【USBコードで充電する場合】

パソコンまたはUSB変換アダプターにUSBコードを接続し、バッテリーを充電します。充電が完了したらバッテリーを本体に戻します。



※変換アダプターを使用する際は、必ずDC5V1Aの変圧器をご使用ください。異なった変圧器を使用すると、故障や異常発熱の恐れがあります。

電池の交換方法(送信機)



プラスドライバーでコントローラーの電池カバーを開けて単3電池×3本を+、-正しくセットしてください。

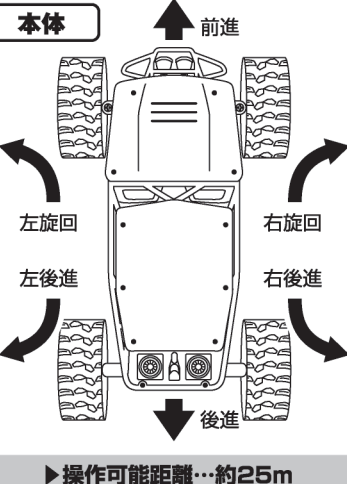
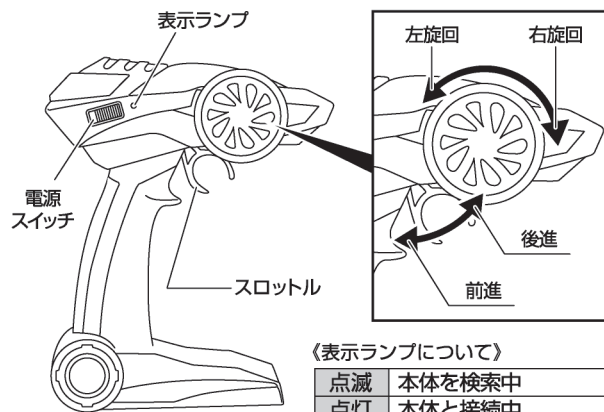
単3電池×3本使用(テスト用電池付き)

⚠電池に関する注意事項

直射日光の当たる場所や、高温になる場所での保管は絶対しないでください。また、本体を水や火の中に入れて、分解・改造は絶対しないでください。長期保管の際は、本体とコントローラーの電源をOFFにして電池を外してください。

各部名称/操作方法

送信機 フルファンクション仕様で前進・後進・左旋回・右旋回の操作が可能です。



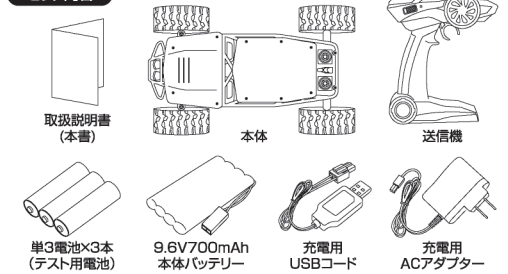
本体とコントローラーの電源をONにします。送信機の表示ランプが点灯した状態になると走行が可能です。

※表示ランプが点滅した状態のままの場合は、再度コントローラーと本体の電源を入れ直してください。
※操作距離は周囲の環境により変化します。また、フローリング等の硬い床面ではタイヤが滑ることがあります。

製品仕様

本体サイズ	約W27×D43×H22cm
送信機サイズ	約W16×D8×H19cm
本体重量	約1.5kg
送信機重量	約175g
周波数	2.4GHz
製品材質	ABS・PVC・TPR・PP(本体)、ABS・TPR(送信機)
電源	本体:9.6V 700mAh充電電池(本体/バッテリー) 送信機:単3電池×3本(テスト用電池付き)
充電時間	約4時間(※使用環境により異なります)
連続走行時間	約15~20分(※使用環境により異なります)
操作可能距離	約25m(※使用環境により異なります)

セット内容



《商品に関するお問い合わせ先》 株式会社ハック

〒578-0984 東大阪市菱江5-9-10

☎0120-976-089

【お問い合わせ】月~金(祝日除く)9:30~17:00