

# \* プレートを付け替えて色々な料理が作れます！自分だけのオリジナルサンドやお菓子を作ってみよう \*

## ホットサンドの作り方 [1個分]

### 用意するもの

- 食パン(10枚切り推奨) … 2枚
- マヨネーズ … 適量
- ハム … 1枚
- チーズ … 適量
- バター … 適量

- 1 プレートにバターや油などを軽くひいてください。
- 2 電源プラグをコンセントに差し込むと電源がONになり電源ランプ(赤)と制御ランプ(緑)が点灯します。

※電源スイッチはありません。電源プラグをコンセントに抜き差しすることで電源がOFF/ONになります。

- 3 本体を約1分程予熱してください。

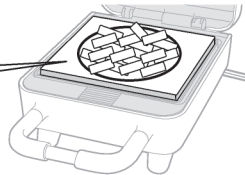
- 4 内側にバターやマヨネーズを塗った食パンをプレートにのせてください。

- 食パンのサイズはプレート幅より少し小さくなるように耳を切るなど調節してください。



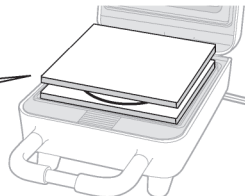
- 5 食パンの上に具材をのせてください。

- のせ過ぎにご注意ください。



- 6 食パンにバターやマヨネーズを塗った面を内側にのせてください。

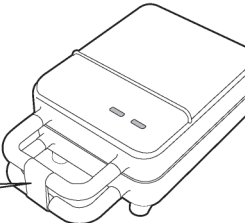
- 上のにせる食パンは少し奥にのせてください。  
※フタを締める際に手前にスレるため。



- 7 本体上部を閉じてストッパーでしっかりロックしてください。

閉じる際に具材がはみ出しそうになった場合は、具材の量を減らしてからもう一度閉じてください。

- しっかりロックしてください。



- 8 約3分ほど経ったらストッパーを外して、焼き目などを確認してください。焼き目が薄い場合は再加熱してください。  
※ヤケドなどにご注意ください。

- 9 本体から取り出し、包丁でお好みのサイズに切ってお召し上がりください。  
※出来上がったホットサンドは、大変熱くなっています。  
食べるときにはヤケドにご注意ください。  
※出来上がったホットサンドは、早めにお召し上がりください。

## ワッフルの作り方 [約5枚分]

### 用意するもの

- ホットケーキミックス … 200g
- バター … 40g
- 卵 … 1個
- 牛乳 … 150ml
- 砂糖 … 50g

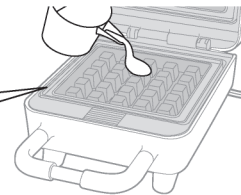
- 1 ホットケーキミックス・卵・牛乳・バター・砂糖をボールに入れて混ぜ合わせてください。  
※生地はだまにならないように混ぜ合わせておきます。
- 2 プレートにバターや油などを軽くひいてください。
- 3 電源プラグをコンセントに差し込むと電源がONになり電源ランプ(赤)と制御ランプ(緑)が点灯します。

※電源スイッチはありません。電源プラグをコンセントに抜き差しすることで電源がOFF/ONになります。

- 4 本体を約1分程予熱してください。

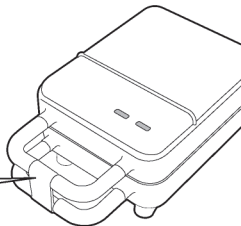
- 5 下のプレートに混ぜ合わせた生地を7分目まで注ぎます。

- 注ぎすぎると加熱中に吹き出すのでご注意ください。



- 6 本体上部を閉じてストッパーでしっかりロックしてください。  
閉じる際に生地がはみ出しそうになった場合は、生地量を減らしてからもう一度閉じてください。

- しっかりロックしてください。



- 7 約3分ほど経ったらストッパーを外して、焼き目などを確認してください。焼き目が薄い場合は再加熱してください。  
※ヤケドなどにご注意ください。

- 8 本体から取り出し、お皿に乗せてホイップクリームやチョコソースなどでデコレーションしてお召し上がりください。  
※出来上がったワッフルは、大変熱くなっています。  
食べるときにはヤケドにご注意ください。  
※出来上がったワッフルは、早めにお召し上がりください。

## ハートケーキの作り方 [約15個分]

### 用意するもの

- ホットケーキミックス … 200g
- バター … 30g
- 卵 … 1個
- 牛乳 … 100ml
- 砂糖 … 30g

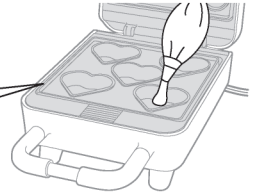
- 1 ホットケーキミックス・卵・牛乳・バター・砂糖をボールに入れて混ぜ合わせてください。  
※生地はだまにならないように混ぜ合わせておきます。
- 2 プレートにバターや油などを軽くひいてください。
- 3 電源プラグをコンセントに差し込むと電源がONになり電源ランプ(赤)と制御ランプ(緑)が点灯します。

※電源スイッチはありません。電源プラグをコンセントに抜き差しすることで電源がOFF/ONになります。

- 4 本体を約1分程予熱してください。

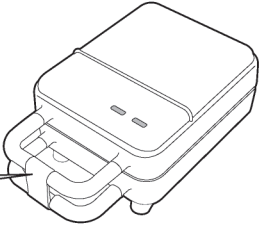
- 5 下のプレートの型に混ぜ合わせた生地を7分目まで注ぎます。

- 注ぎすぎると加熱中に吹き出すのでご注意ください。  
※市販の絞り器などを使用すると注ぎやすいです。



- 6 本体上部を閉じてストッパーでしっかりロックしてください。  
閉じる際に生地がはみ出しそうになった場合は、生地量を減らしてからもう一度閉じてください。

- しっかりロックしてください。



- 7 約3分ほど経ったらストッパーを外して、焼き目などを確認してください。焼き目が薄い場合は再加熱してください。  
※ヤケドなどにご注意ください。

- 8 本体から取り出し、お皿に乗せてホイップクリームやチョコソースなどでデコレーションしてお召し上がりください。  
※出来上がったハートケーキは、大変熱くなっています。  
食べるときにはヤケドにご注意ください。  
※出来上がったハートケーキは、早めにお召し上がりください。



注意

- 温度制御を自動で行うため、制御ランプが点灯(加熱)・消灯(非加熱)を繰り返しますが故障ではありません。正常な動きですのでそのままご使用ください。
- トマトなどの水分が多い食材をはさむと、水分がプレートの外にこぼれることがありますのでご注意ください。
- ストッパーでロックできなくなるほどの食材や生地をはさまないでください。故障・ケガなどの原因になります。
- 連続で使用する場合、プレートに残った調理クズを取り除いてからにしてください。

取扱説明書

HAC2780A

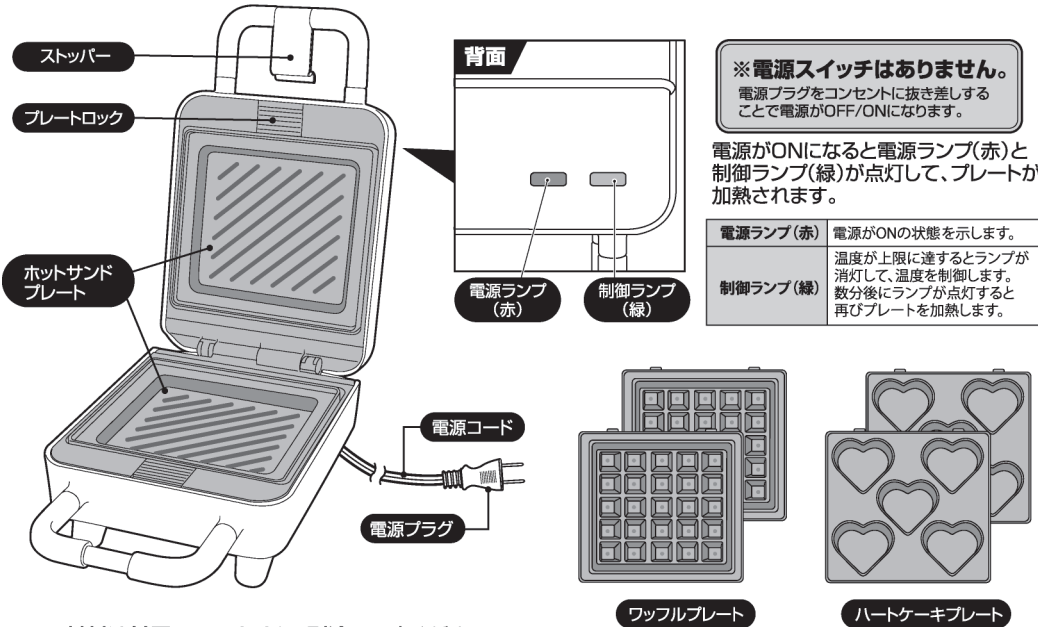
# パーティサンドメーカー

**安全上のご注意** ※下記注意事項を必ずお読みください。

●製品の品質には万全を期しておりますが、製造工程上やむなく汚れ・バリ・キズが多少残ってしまう場合があります。ご使用前にご確認ください。●本製品は日本国内(AC100V 50/60Hz)でのみご使用ください。●本製品を段差のある不安定な場所や、熱に弱い材質の物(畳、テーブルクロス等)の近くで使用しないでください。●使用中や使用直後はプレートに絶対に触らないでください。●使用中に異常が見られた場合は、ただちに使用を中止してください。●使用後は必ずコンセントから電源プラグを抜いてください。●本体に防水機能はありませんので、丸洗いは絶対にしないでください。●本製品を本来の使用方法以外の使い方はしないでください。●直接火にかけたり、電子レンジやオーブンレンジなどに入れないでください。●ショートさせたり、分解・加熱などをしないでください。●異常過熱または発火する恐れがありますので延長コードの使用はお避けください。●直接日光の当たる場所では使用しないでください。●過負荷を妨ぐために、他の強力な製品を同じコンセントまたは、同じサーキット上のコンセントに接続していないことを確認してください。●必ず保護者の監督のもとでご使用ください。●小さなお子様の手の届かない所に保管してください。●廃棄の際は、各地方自治体(市町村)の指示に従ってください。

**注意** ●本製品は家庭用です。業務用として使用しないでください。●金属製の串などはキズがつき、腐食の原因になりますので使用しないでください。

**各部名称**



※材料は付属していません。別途ご用意ください。

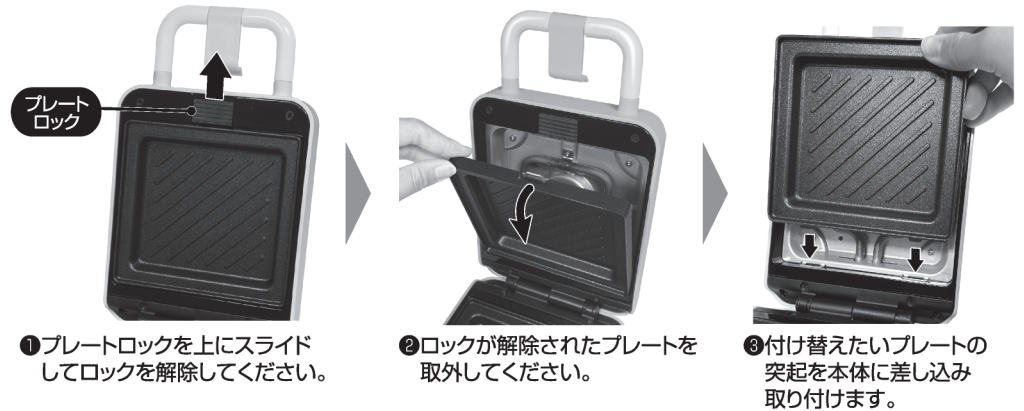
製品仕様		
本体サイズ	約W14.5×D24×H10cm	電 源 AC100V 50/60Hz
プレートサイズ	約W13×H12cm	消費電力 500W
主 材 質	フェノール樹脂・アルミ PP・ABS・PPS	プレート最高温度 約190度(温度調節不可)

※本製品は温度調節出来ません

発売元:株式会社ハック  
〒578-0984  
東大阪市菱江5-9-10  
☎0120-976-089  
【お問い合わせ】  
月～金(祝日除く)9:30～17:00

このたびは、本製品をお買い上げいただきまして誠にありがとうございます。本製品をより安全にご利用いただくため、ご使用前にこの取扱説明書を必ずお読みください。また、お読みいただいた後も大切に保管してください。

**プレートの着脱方法** ※①～③を行って、上下どちらのプレートも付け替えてください。



**ご使用前の準備**

- ①ご使用前に全てのプレートを水で丸洗いして、水気をよく拭き取り、乾かしてください。
- ②本体にご使用になりたいプレートをセットして、水平で安定した場所に置いてください。
- ③電源プラグをコンセントに差し込み、約2～3分空焚きしてください。

※本体の近くに可燃物や燃えやすいもの、熱に弱い材質が無いことを確認してください。

※過負荷を妨ぐために、他の強力な製品を同じコンセントまたは、同じサーキット上のコンセントに接続しないでください。※初めのご使用や長期間使用していなかった場合は、プレート面をよく拭いてから空焚きを行ってください。その際、少量の煙や臭いが出る場合がありますがご了承ください。

**使用後のメンテナンス**

- ①ご使用後はコンセントから電源プラグを抜いて電源をOFFにしてください。
- ②本体が完全に冷えていることを確認して、プレートの取外しを行い、本体についた汚れなどは柔らかい布で綺麗に拭き取ってください。その際、たわしや堅いブラシ、アルコール、ガソリン、ベンジンなどは絶対に使用しないでください。
- ③プレートは丸洗い可能なので、中性洗剤をつけた柔らかいスポンジなどで汚れを取り除いて、水で洗い流し水気をよく取りしっかり乾かしてください。
- ④お手入れ後は、高温・多湿の場所を避けて、小さなお子様の手の届かない場所に保管してください。

**注意** ●本体の丸洗いは絶対にしないでください。●本体やプレートは非常に熱くなっておりますので、必ず本体が完全に冷めてから片付けをしてください。●本体を液体に浸漬させないでください。●プレート表面には、コーティング加工がしてあり、こびりつきにくくなっていますが、長持ちさせるために、ご使用のたびに必ずお手入れをしてください。

**\* 使用方法は裏面をご覧ください \*** 裏面に続く →