

取扱説明書

HAC4357

夜の散歩で愛犬を守る

光るLED首輪

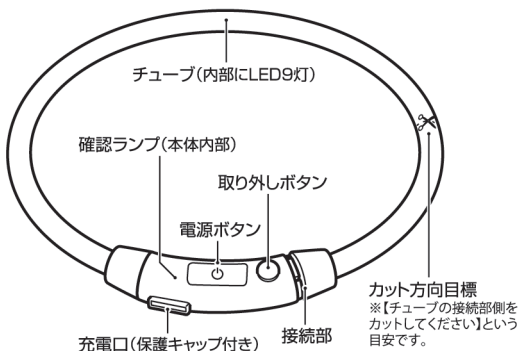
このたびは、本製品をお買い上げいただきまして誠にありがとうございます。本製品をより安全にご利用いただくため、ご使用前にこの取扱説明書を必ずお読みください。また、お読みいただいた後も大切に保管してください。

商品取り扱いに関する注意事項

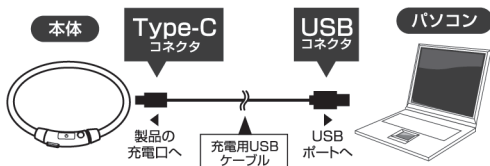
●愛犬が嫌がる場合は無理に装着しようとせず、少しずつ慣らしてあげてください。●装着時に指や愛犬の毛・皮膚などを挟まないようにご注意ください。●ご使用前に同梱されている取扱説明書も必ずお読みください。●製品の品質には万全を期しておりますが、製造工程上やむなく汚れ・バリ・キズが多少残ってしまう場合があります。ご使用前にご確認ください。●本製品は一般家庭用です。業務用での使用はしないでください。●製品の特性上、光の色や明るさにバラつきができる場合がありますので、ご了承ください。●長時間、光源を見つめたり人や動物に直接向けしないでください。投げる、振り回すなど、乱暴な扱いはしないでください。●本製品を分解・改造しないでください。●車の中・暖房器具の近くなど、高温になる場所に長時間放置すると変形・破損の原因となります。●本製品の内蔵充電電池は、専用の充電電池を使用していますので充電電池の交換はできません。●振り回したり乱暴な扱いはしないでください。●簡易防水仕様ですが、充電口のキャップは必ず閉じ、小雨以上の雨天時では使用しないでください。●小さなお子様の手が届かない所に保管してください。●高温・多湿な場所での使用・保管は避けてください。●お手入れの際は乾いた布などで綺麗に拭き取ってください。●廃棄の際は各地方自治体の指示に従ってください。

セット内容／商品詳細

セット内容:本体×1個、充電用USBケーブル×1本



充電方法



①製品を充電用USBケーブルでパソコンなどに接続し充電します。充電中は本体の確認ランプが赤色点灯します。確認ランプが緑色点灯になれば充電完了です。

※電源をOFFにした状態で充電してください。

※充電完了後は保護キャップを必ず閉じてください。

※製品を充電する際は必ずパソコンのUSBソケットが、5V1A出力の変換アダプタを使用してください。

※本製品をパソコンから充電する際に、ごく稀にパソコンが誤作動を起こす可能性があります。その場合は充電を中止してください。

※充電完了後は早めに充電用USBケーブルを抜いてください。接続したままにすると過充電による本体の故障の原因となります。

使用方法

①お散歩の際はハーネスの上から本製品を装着してください。

②製品の装着後、電源ボタンを押して点灯させてください。

右図のように電源ボタンを押すたびに点灯方法が切り替わります。(4パターン点灯)

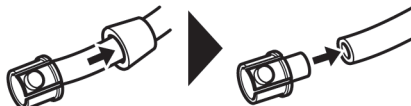


製品のカット方法

愛犬の首周りサイズに合わせ、本製品のチューブをカットできます。

①取り外しボタンを押しながら接続部を取り外してください。

②図のようにカバーを外してから、チューブを外してください。



③“②”で外したチューブを中の配線ごとカットしてください。その際、内部のLEDライトは避けてカットしてください。



※チューブカット時は必ず電源をOFFにしてください。
※カット後の配線の飛び出しにご注意ください。

④カットした後は、逆手順で元の状態に戻してください。



●必ず取り外しボタンで外した側のチューブをカットしてください。反対側は電源元ですのでカットすると使用できなくなります。
●チューブをカットする前に、必ず愛犬の首周りサイズを確認してください。※チューブはカットすると元の長さには戻せません。

【製品仕様】

※カットするとライト数は減ります。

サイズ	全長:約50cm、チューブ径:φ約1cm W17×D2.2×H17cm(本体セット時)	充電時間	約1~1.5時間
電源	USB充電式	連続点灯時間	約5時間 ※点灯モード時
電池	リチウムポリマー電池120mAh	重量	約35g
入力	DC5V1A	ライト	LEDライト9灯
		主材質	シリコン、ABS