

## 取扱説明書

HAC3138A

AIR CONDUCTION  
WIRELESS EARPHONE  
空気伝導ワイヤレスイヤホン  
アクシス

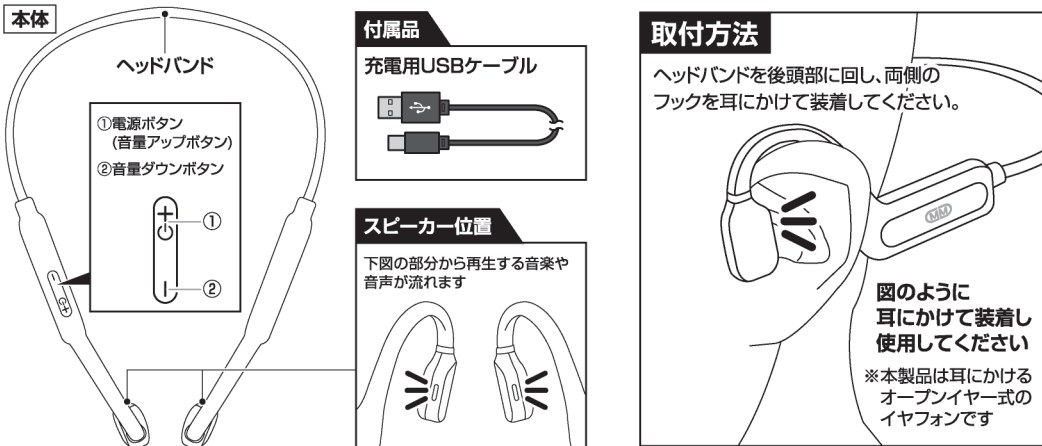
# AXIS

このたびは、本製品をお買い上げいただきまして誠にありがとうございます。本製品をより安全にご利用いただくため、ご使用前にこの取扱説明書を必ずお読みください。また、お読みいただいた後も大切に保管してください。

## 注意事項

- 自転車やバイク、車などの運転中は絶対に使用しないでください。交通事故の原因になります。運転中以外にも、踏切や駅のホーム、道路、工事現場など周囲の音が聞こえないと危険な場所では使用しないでください。
- 病院内や航空機の中など、高度な安全を要求される場所では絶対に使用しないでください。特定医療機関や航空機の計器類などの誤作動の原因になります。
- 本製品を使用したことによって生じた事故やケガ、動作障害やデータ損失などの損害については、弊社は一切の責任を負いかねますのであらかじめご了承ください。
- 日本国以外では使用しないでください。本製品は日本国内専用です。他国には独自の安全規格が定められており、本製品が規格に適合することは保証いたしかねます。

## 製品内容



## 製品の特徴

Bluetooth搭載のスマートフォンなどと組み合わせて使うと、音楽やハンズフリー通話が楽しめます。

Bluetooth機器の検索結果に表示される本製品の名称 **BT3138**

※本製品はBluetooth対応のすべての機器との接続動作を保証したものではありません。機種によっては対応していないものもございますので、あらかじめご了承くださいませ。

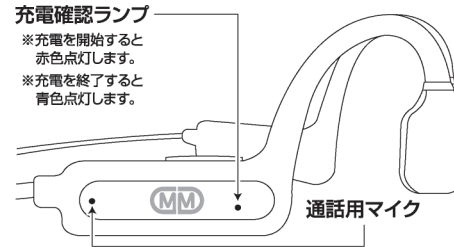
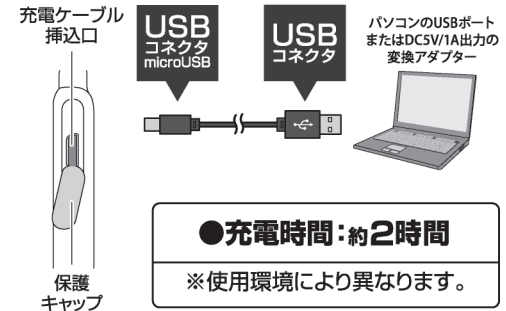
## 空気伝導ワイヤレスイヤホンとは？

耳にかけるオープンイヤー式で、耳に差し込まれることによる圧迫感や閉鎖感が感じにくく設定されています。音の伝導は鼓膜を経由しなく、長時間装着しても耳が疲れにくいです。(※個人差がございます) また周りの環境音をしっかり把握できるので、音楽鑑賞や語学学習をする時に、途中で人と自然に会話もでき、周囲の危険も察知できるので、通常のイヤホンより安全感が高いとされています。

※本製品は「空気伝導ワイヤレスイヤホン」です。「骨伝導イヤホン」ではありません。

## 充電方法

- ①本製品 裏面右側の保護キャップを開けてください。保護キャップを図のように回転させて充電ケーブル挿込口を出します。※充電後は再度保護キャップをつけてください。
- ②付属の充電用USBケーブルをパソコンなどに接続し充電します。充電中は本体右側の充電確認ランプが赤く点灯し、充電が完了すると青く点灯します。
- ③充電が完了(ランプが青く点灯)したら、充電ケーブルを抜いて充電を終了してください。過充電は故障や電池の寿命を早める原因となります。



- ※本製品は使用中に充電を開始すると、自動で電源がオフになり、充電モードに切り替わります。
- ※激しい振動や、充電完了後にイヤホンに触ると充電を再度開始しますのでご注意ください。
- ※充電用ケーブルの差し込みが甘いし充電が開始されないなどの誤作動や故障の原因となります。
- ※充電ケーブル挿込口に異物を入れないように気をつけてください。
- ※充電中に激しく振ったり落としたりしないでください。
- ※本製品を初めて使用する、または長期間使用しなかった場合は、充電電池の電極活性が低下し、十分に性能を発揮できず動作時間が短くなる場合があります。その際は、再度充電してください。
- 充電と使用を繰り返すと電極の活性が戻り本来の性能に近づきます。
- ※充電時間や使用時間が極端に短くなった場合は充電電池の寿命です。



警告

- 充電完了してもそのまま本製品を充電し続けると、異常発熱や故障の原因となりますので絶対におやめください。
- 本製品を充電する際は必ずパソコンのUSBか、5V/1A出力の変換アダプターを使用してください。
- 本製品をパソコンから充電する際に、ごく稀にパソコンが誤作動を起こす可能性があります。その場合は充電を中止してください。

## Bluetooth機器とのペアリング方法

※本製品をお手持ちのスマートフォン・携帯型オーディオプレーヤーで使用するためには、ご使用になる機器とペアリング(機器を初期登録する作業)をおこなう必要があります。

- ①電源ボタンを長押ししてください。確認ランプが赤と青の点滅を繰り返しペアリングモードになります。
- ②ペアリング機器(スマートフォンなど)のBluetoothを有効にして接続可能一覧から【BT3138】を選択してください。
- ③ペアリングが完了するとアナウンスが流れ、赤と青の点滅から消灯に変わります。
- ④使用する機器の音楽再生ボタン または アイコンを押すとスピーカーから音楽が流れ始めます。

## ペアリングできない場合

裏面のトラブルシューティングの「Bluetoothの接続について」をご確認ください。

## 操作方法 ※機種により対応していない場合があります。

- ※お持ちの Bluetooth 対応製品や使用アプリによっては、各操作に対して異なる動作が割り当てられていたり特定の操作が作動しない可能性があります。あらかじめご了承ください。
- ※本製品は耳を塞がないイヤホンです。そのため周りの音も聞こえやすい製品のため、電車や街中等での動画視聴や音楽鑑賞は周囲の音で聞こえづらい場合があります。予めご了承ください。
- ※イヤホンでの音量操作が難しい場合は Bluetooth 接続機器から操作を行ってください。
- ※製品の特性上、耳を塞がないイヤホンなので、通話時の環境下により、聞こえづらい・話づらい場合があります。通話機能はあくまで補助的な役割とお考えください。
- ※音声アシスタント (Siri / Google アシスタント) を使用する場合は、お手持ちのスマートフォンに直接話しかけてください。音声アシスタントの音声は本製品から再生されます。音声アシスタントはスマートフォンから起動してください。

## 電源ON

電源オフの状態、電源ボタンを充電確認ランプが点灯して「パワーオン」のアナウンスが流れるまで押してください。

## 音楽の再生/一時停止

電源ボタンを約2秒間押すと、音楽が再生されます。再生中に電源ボタンを約2秒間押すと、一時停止します。

## 前の曲へ戻る

音楽再生開始時0秒～3秒以内に素早く2回音量ダウンボタンを押してください。前の曲に戻ります。

## 音量を上げる

電源ボタンを1回押してください。

## 通話応答/通話終了

コール中/通話中に音量ダウンボタンを1回押してください。※LINE通話でも同様の操作を行うことができます。

## ご利用上の注意事項

●すべての Bluetooth 機器との接続を保証したものではありません。機種によってはバージョンやプロファイルが同じでも対応していない場合もございます。●OS やアップデートにより本製品が使用不能になった場合の保証は致しかねます。●商品の品質には万全を期しておりますが、製造工程上やむなく汚れ・バリ・キズが多少残ってしまう場合があります。ご使用前にご確認ください。●本製品に防水性能はありません。水に濡らす、浸すと故障の原因となります。雨天時や水場での使用はしないでください。●小さなお子様やペットの届くところに置かないでください。また、誤飲に注意してください。●使用中に異常が見られた場合はただちに使用を中止してください。●充電時間や使用時間が極端に短くなった場合は充電電池の寿命です。●分解・改造しないでください。●投げたり、落とす、ぶつけるなど強い衝撃を与えないでください。●廃棄の際は、各地方自治体 (市町村) の指示に従ってください。

## 電源OFF

電源オンの状態で、「パワーオフ」のアナウンスが流れるまで電源ボタンを押してください。

## 曲の頭出しに戻る

音楽再生開始時4秒以上経ってから音量ダウンボタンを素早く2回押すと曲の最初に戻ります。

## 次の曲へ進む

素早く2回電源ボタンを押してください。

## 音量を下げる

音量ダウンボタンを1回押してください。

## 通話を拒否する

コール中に音量ダウンボタンを長押ししてください。※LINE通話でも同様の操作を行うことができます。

## トラブルシューティング

### Bluetoothの接続について

Bluetooth機器(携帯電話など)にヘッドホンが接続できない場合、以下の内容をご確認ください。

- イヤホン自体の電源はONになっていますか?
- イヤホンがペアリング可能状態(赤と青の確認ランプが交互に光っている状態)になっていますか?
- ペアリング機器(スマートフォンなど)のBluetooth機能が有効になっているか確認してください。
- 他の機器とペアリングしている場合は、他の機器との接続を解除してください。
- イヤホンとペアリング機器(スマートフォンなど)が8～10m以内にあり、その間に壁や他の電子機器など、接続の障害になるものがないか確認してください。
- 機器とのペアリングが成功したが音楽が再生できない場合、音量が最小に設定されている場合があります。
- 音楽を再生する場合はペアリング機器(スマートフォンなど)から音楽再生アプリの立ち上げと、再生操作が必要です。
- 本製品とペアリング機器(スマートフォンなど)の充電が充分にあるか確認してください。

### 動画視聴時について

- 製品の特性上、動画の再生中やゲームのプレイ中は画面と少し遅れて音声聞こえる場合がございます。

### ノイズや音の途切れについて

- ペアリング機器(スマートフォンなど)をポケットに入れた状態で使用すると、ノイズが入ったり音が途切れることがあります。これは無線LANや街中の電波干渉などにより起こります。また充電状態や左右のペアリング状況によってもノイズが発生する場合があります。頻繁にノイズや音途切れが発生する場合は①イヤホンの再起動、②Bluetooth機器の再起動、③ペアリング解除、再ペアリングをお試しください。

## 接続不良や音飛び・ノイズなどの不具合が改善しない場合、再接続をお試しください。

再接続	①Bluetooth機器の接続一覧から「BT3138」を削除してください。 ②イヤホンを再起動してください。③ペアリング方法の通りに再接続してください。
-----	---

### ■イヤホン(本体)仕様 (※A…使用環境により異なる、※B…充電電池の交換不可)

Bluetooth仕様	V5.0	再生周波数帯域	20Hz～20kHz
周波数拡散方式	GFSK	対応プロファイル	A2DP、HFP、HSP、AVRCP
周波数範囲	2.4GHz	電池容量/内蔵電池	120mAh/リチウムイオン電池
送信出力	Class2	充電可能回数	約300回分(※A)(※B)
通信距離	約8～10m(※A)	使用電源	USB充電
インピーダンス	32Ω×2	連続使用时间/充電時間	約7時間(※A)/約2時間(※A)
S / N 比	106dB±3dB	本体サイズ	約W10.5×D4.5×H13.5cm
入力電圧	DC5V1A	重量/主材質	約15g/ABS、カーボンファイバー

※イラストはイメージです。実際の商品と写真は多少異なる場合がございますが、ご了承ください。

※品質向上や生産時期により、商品の仕様が変更される場合がありますので、予めご了承ください。

## 発売元:株式会社ハック

本社:〒578-0984  
東大阪市菱江5-9-10

☎0120-976-089

【お問い合わせ】  
月～金(祝日除く)9:30～17:00