



取扱説明書

HAC3198

このたびは、本製品をお買い上げいただきまして誠にありがとうございます。本製品をより安全にご利用いただくため、ご使用前にこの取扱説明書を必ずお読みください。また、お読みいただいた後も大切に保管してください。

商品取り扱いに関する注意事項

●誤飲の危険が有りますので、3歳未満のお子様には絶対に与えないでください。●小さい部品があります。口の中に絶対に入れないでください。●虫眼鏡で太陽を絶対に見ないでください。●商品の都合上やむなく尖っている所がありますので、ご注意ください。●指紋採取テープに髪の毛などが絡まないようご注意ください。●製品の品質には万全を期しておりますが、製造工程上やむなく汚れ・バリ・キズが多少残ってしまう場合があります。ご使用前にご確認ください。●分解、改造はしないでください。●振り回したり乱暴な扱いをしないでください。●小さなお子様の手が届かない所に保管してください。●高温・多湿な場所での使用・保管は避けてください。●廃棄の際は各地方自治体の指示に従ってください。

●はじめに

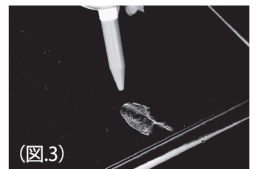
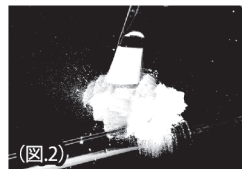
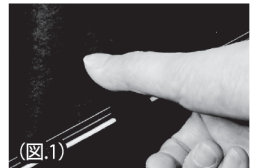
人間は物に触れると、指先に残った油や乾いた汗が指紋となって付着します。手足の指紋は全て違い、指紋の形は親兄弟や双子の兄弟でも違ってきます。本製品を通し、遊び感覚で『指紋分析』という化学に親しんでもらい、化学の楽しさや面白さを理解してください。

●付属品

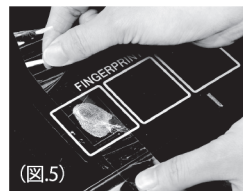
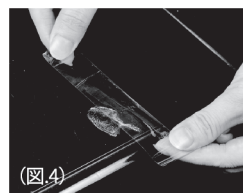


●指紋検出

- ①髪の毛に指を擦り付けて、指に油分を含ませてください。
- ②滑らかで光沢のある場所(テーブル等)に指を触れてください。(図.1)
- ③ハケにベビーパウダーを少量付けて、静かに息を吹きかけながら、指紋がついた場所に優しくふりかけてください。(図.2)
注)ハケで強くこすると指紋が消えてしまう場合があります。
- ④残った余分なパウダーを指紋粉吹きで飛ばしてください。(図.3)



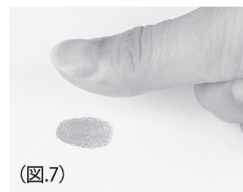
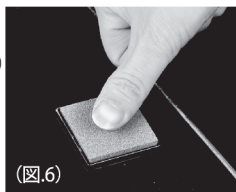
- ⑤ 浮き出た指紋に**指紋採取テープ**を貼り付けてください。(図.4)
- ⑥ **指紋採取テープ**をはがして、**指紋パッド**に貼り付けてください。(図.5)
- ⑦ **虫眼鏡**を使い、採れた指紋を観察・分析してください。
- ⑧ 指紋採取のもうひとつの方法として、直接指紋パッドに指を押し、ペーパーパウダーで検出する方法も有ります。



ご家族との指紋の違いを観察してみましょう。アナタとご家族の指紋は違いましたか?また、指紋の特徴を観察することは出来ましたか?

●指紋採取

- ① **インク**に指をつけてください。(図.6)
- ② 紙などに指を押し、指紋を採取してください。(図.7)
- ③ ペーパーパウダーで採取した指紋と一致するか、確認してみましょう。
※インク使用後は石鹸で手をよくお洗ってください。
- ④ 採取した指紋を保存する場合は安全な場所に保存してください。
他人の指紋を撮りたい場合は、必ずその人の了解を得てからにしてください。



●指紋の種類

指紋は大きく分けて3種類に分類されます。

・渦状紋(かじょうもん)

その名のとおり、渦の形をしています。
円のような形もあります。

・蹄状紋(ていじょうもん)

馬のひづめのような形をしています。
線が同じ方向に戻るのが特徴です。

・弓状紋(きゅうじょうもん)

山のような線を描きます。

その他にも右図のように様々な指紋があります。



| | |
|-----|---------------------|
| 重量 | 約200g |
| 主材質 | PE、PS、PP、PVC、ABS、ゴム |

発売元:株式会社ハック

〒578-0984 東大阪市菱江5-9-10

0120-976-089

【お問い合わせ】月～金(祝日除く) 9:30～17:00