

## 取扱説明書

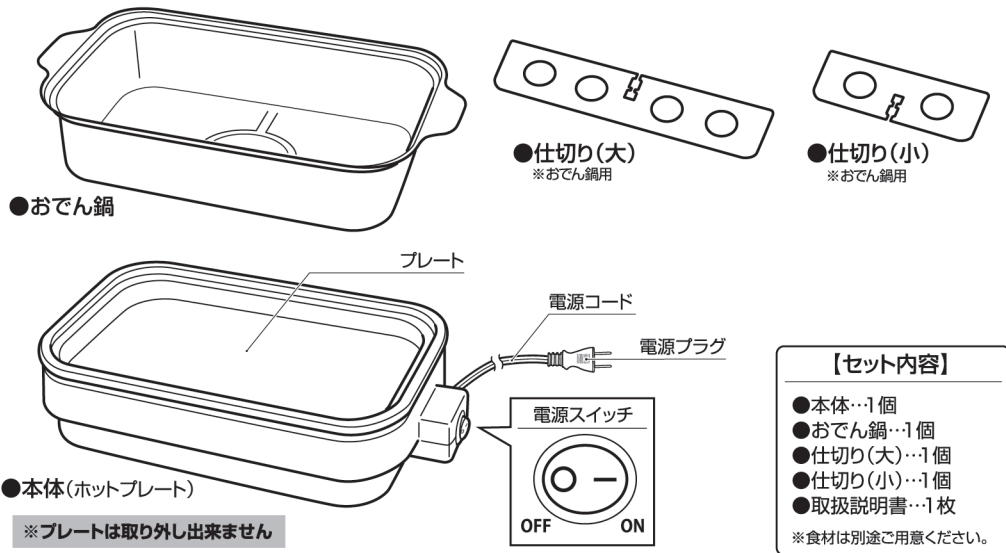
HAC3680A

# あっあっ ホットプレート付き おでん調理鍋

このたびは、本製品をお買い上げいただきまして誠にありがとうございます。

本製品をより安全にご利用いただくため、ご使用前にこの取扱説明書を必ずお読みください。また、お読みいただいた後も大切に保管してください。

### 各部名称



### ご使用前に

●プレートを柔らかい布でよく拭いてください。●おでん鍋と仕切りは、やわらかいスポンジに薄めた台所用中性洗剤をつけて洗い、よく拭いてください。●本体を平らな安定した場所に置いてください。●本体の近くに可燃物や燃えやすいもの、熱に弱い材質が無いことを確認してからご使用ください。●電源プラグをコンセントに差し込む前に本体スイッチが「OFF」の位置にあることを確認してください。●過度な空焚きをしないでください。

※ご購入後、初めてご使用になる前や長期間使用しなかった場合は、プレート面をよく拭き2~3分程空焚きしてからご使用ください。この時、少しの煙や臭いが出る場合がありますが何度かご使用していただくとなくなります。

#### 【予熱について】

※電源プラグをコンセントに差し込み、電源スイッチをONにします。プレートが加熱されて約3分程で予熱が完成します。



注意

・本製品は家庭用です。業務用として使用しないでください。  
・過度な空焚きは控えてください。

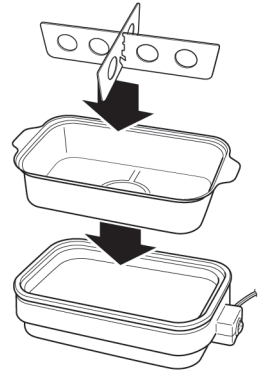
### ご使用方法

#### 【ホットプレートの使用方法】

- ①電源プラグをコンセントに差し込みます。
- ②電源スイッチを「ON」にしてプレートを加熱します。十分加熱してから、お好みの食材を焼いてください。  
※必ず薄く油をひいてから調理してください。
- ③焼き上がった食材をお皿に取り出して、お召上がりください。  
※焼き上がった食材は大変熱くなっています。食べるときにはヤケドにご注意ください。
- ④ご使用後は、電源スイッチを「OFF」にして電源を切ります。

## 【おでん鍋の使用方法】

- ①電源プラグをコンセントに差し込みます。
- ②おでん鍋の仕切りを十字にセットし、おでん鍋にセットし、おでん鍋を本体プレートにセットしてください。(右図参照)
- ③おでん鍋に、お好みのダシと食材を入れてから電源スイッチを「ON」にして加熱調理してください。
  - ※おでん鍋使用時は、プレートに油をひく必要はありません。
  - ※コンビニスーパー等の出来合いのおでんは、食材をダシごとおでん鍋に入れて温めてください。
  - ※空焚きはしないでください。必ずおでん鍋に、ダシ等水分がある物を入れてから加熱してください。
- ④出来上がった食材をお皿に取り出して、お召し上がりください。
  - ※出来上がった食材は大変熱くなっています。食べるときにはヤケドにご注意ください。
- ⑤ご使用後は、電源スイッチを「OFF」にして電源を切ります。



**【温度調節について】** 本製品は温度調節が出来ません。調理の際に水加減などに十分ご注意ください。



注意

- ・使用中や使用直後は、本体やプレート・おでん鍋を絶対に触らないでください。大変熱くなっており、ヤケドの原因となります。
- ・製品材質の特性上、加熱使用後のおでん鍋が変色することがありますがご了承ください。
- ・おでん鍋用の仕切りの組み合わせ部分は、組み合わせ箇所が擦れ合うことによりキズが付くことがありますのでご了承ください。
- ・金属製のヘラやナイフ・フォークなどは本体をキズつけますので使用しないでください。
- ・本製品は家庭用です。業務用として使用しないでください。

## 使用後のメンテナンス

●使用後は電源スイッチを「OFF」にして、必ずコンセントから電源プラグを抜いてください。●使用直後は、本体やプレート・おでん鍋は非常に熱くなっております。必ず完全に冷めてから片付けを行ってください。●電源プラグがコンセントから取り外されていることを確認してください。●本体やプレートは完全に冷えてから、柔らかい布を用いてきれいにしてください。この時、たわしや堅いブラシ、アルコール、ガソリン、ベンジンなどを使用しないでください。●本体やプレートに取れにくい材料のこびりつきなどがある場合は、クッキングオイルなどを少し垂らしてしばらく放置し、こびりつきが柔らかくなったところで拭きとってください。●本体や電源コードを水で濡らさないでください。●おでん鍋と仕切りは、やわらかいスポンジに薄めた台所用中性洗剤をつけて洗い、よく乾燥させてください。●直射日光のあたる場所や、高温多湿な場所を避けて保管してください。



注意

- ・本体の丸洗いは絶対にしないでください。おでん鍋を洗う際は、たわし・磨き粉などは使用しないでください。
- ・本体を液体に浸漬させないでください。

## 安全上のご注意 ※下記注意事項を必ずお読みください。

●本製品は日本国内(AC100V 50/60Hz)でのみご使用ください。●本製品は家庭用です。業務用として使用しないでください。●本製品を段差のある不安定な場所や、熱に弱い材質の物(畳、テーブルクロス等)の近くで使用しないでください。●金属製のヘラやナイフ・フォークなどは本体をキズつけますので使用しないでください。●使用中や使用直後はプレートを絶対に触らないでください。●使用中に異常が見られた場合は、ただちに使用を中止してください。●防水機能はありませんので、丸洗いは絶対にしないでください。●本製品を本来の使用法以外の使い方はしないでください。●直接火にかけたり、電子レンジやオーブンレンジなどに入れないでください。●ショートさせたり、分解・加熱・火や水の中に入れてたりしないでください。●異常過熱または発火する恐れがありますので延長コードの使用はお避けください。●直接日光の当たる場所では使用しないでください。●過負荷を防ぐために、他の強力な製品を同じコンセントまたは、同じサーキット上のコンセントに接続していないことを確認してください。●電源コードは、まとめたまま使用しないでください。●使用後は必ずコンセントから電源プラグを抜いてください。プラグを抜く際は、コードではなく必ず電源プラグを持って抜いてください。●必ず保護者の監督のもとでご使用ください。●小さなお子様の手の届かない所に保管してください。●廃棄の際は、各地方自治体(市町村)の指示に従ってください。

|      |  |   |
|------|--|---|
| 製品仕様 | サイズ  | 約W29×D17.5×H8cm(ホットプレート本体)<br>約W23×D14×H2cm(プレート部分のサイズ) |
|      | 本体重量   | 約W29×D16.5×H6cm(おでん鍋)<br>約W23×D14×H6cm(おでん鍋部分のサイズ)      |
|      | 電源   | 約W29×D17.5×H12cm(全体サイズ)                                 |
|      | 消費電力   | 約870W(ホットプレート本体)、約335G(おでん鍋)                            |
|      | プレート最高温度                                     | AC100V 50/60Hz  |
|      | おでん鍋最高温度                                     | 850W<br>約220度(温度調節不可)                                   |
| 主材質  | 約100度(温度調節不可)<br>おでん鍋:ステンレス、ホットプレート本体:PP、アルミ |   |

発売元:株式会社ハック  
〒578-0984  
東大阪市菱江5-9-10  
☎0120-976-089  
【お問い合わせ】  
月～金(祝日除く)10:00～16:00