

⚠️商品取り扱いに関する注意事項

- 本製品は防水ではありません。火災や感電の恐れがありますので、水をかけたり浸水させないでください。
- 湿気や埃、油煙、湯気の多い場所では使用しないでください。とくにお風呂場では絶対に使用しないでください。
- 本体が熱くなる場合がありますが異常ではありません。ただし、持てない程の異常発熱を帯びた場合や、ご使用中に異臭や煙が出た時は、ただちに使用を中止してください。
- 製品に変形や破損があった場合は使用しないでください。
- 落としたり、ぶつけたり、強い衝撃を与えないでください。
- 本製品を分解・改造しないでください。
- 直射日光のあたる場所や車の中・暖房器具の近くなど、高温になる場所に放置しないでください。
- 小さなお子様だけや不慣れな方だけで使用させたり、乳幼児の手の届かるところに保管しないでください。
- 高温・多湿な場所を避け、小さなお子様の手の届かないところに保管してください。
- 廃棄する際は、各地方自治体(市町村)の指示に従ってください。
- 製品の品質には万全を期しておりますが、製造工程上やむなく汚れ・バリ・キズが多少残ってしまう場合があります。

⚠️ライトに関する注意事項

- 長時間、光源を見つめたり人や動物に向けしないでください。失明など身体に重大な損害を及ぼす恐れがあります。
- 製品の特性上、ライトの色や明るさにバラつきがでる場合があります。また、LEDの交換はできません。

⚠️ラジオに関する注意事項

- 耳を刺激するような大きな音量で長時間続けて聞くと、聴力に悪影響を与えることがあります。耳を守るため、音量を上げすぎないようにご注意ください。
- 本製品を使用する場所によっては、ラジオの受信状態が悪い繋がりません場合があります。
- ラジオ周波数の数値位置は目安です。実際の受信位置とは誤差が生じる場合がございます。

製品仕様

内蔵電池	3.7V 300mAhリチウムイオン充電電池	AM周波数範囲	520~1700kHz
使用電源(入力)	手動手回し充電・USB充電 入力:DC5V/1A	FM周波数範囲	76~108MHz
外部出力	5.5V/400mA(最大出力:2.2W) 出力インターフェース:USB端子	明るさ	約5lm×3LED
サイズ	約W5.5×D4×H15cm	スピーカー仕様	出力:0.5W 音量:50dB(最大時)
重量	約140g	その他	【1分間の手動蓄電した場合】 LEDライト:弱点灯(約10分) 警告ブザー:約3分 ラジオ:約5~10分 ※各モードの同時併用はできません。 ※あくまでも目安です、使用状況によって異なる場合があります。
主材質	ABS・PS・ナイロン(本体)		
充電時間	約3~4時間(USB充電)		
連続使用時間(フル充電時)	約5時間(ライト点灯時) 約5時間(ラジオ) 約2.5時間(警告ブザー)		

※品質向上や生産時期により、商品の仕様が変更される場合があります。予めご了承ください。
※画像やイラストはイメージです。実際の商品と写真は多少異なる場合がありますがご了承ください。
※点灯時間は使用状況によって異なる場合があります。

製品に関するお問い合わせ先

発売元：株式会社ハック ☎️0120-976-089
〒578-0984 東大阪市菱江5-9-10 【お問い合わせ】月~金(祝日除く)10:00~16:00

ダイナモ充電式 ポータブルライト

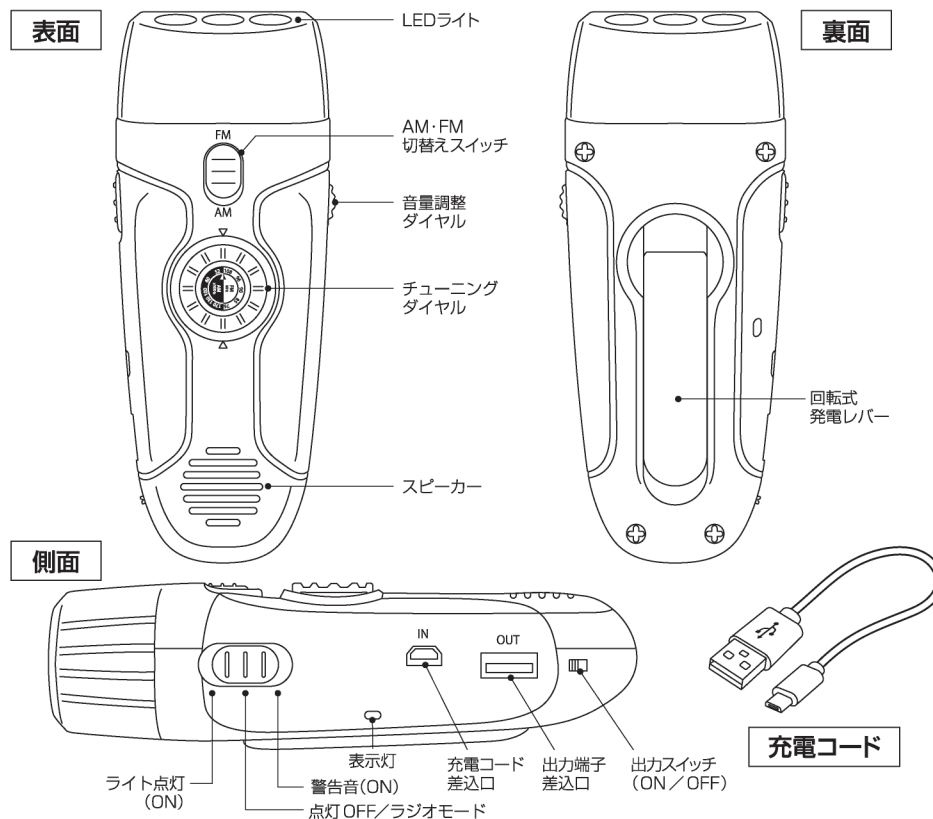
DYNAMO PORTABLE LIGHT

取扱説明書

HAC3409A

このたびは、本製品をお買い上げいただきまして誠にありがとうございます。
本製品をより安全にご利用いただくため、ご使用前にこの取扱説明書を必ずお読みください。
また、お読みいただいた後も大切に保管してください。

各部名称



製品の特徴

LEDライト機能	LEDライトで周囲を明るく照射します。
AM/FMラジオ受信	どこでもラジオからの情報や音楽を聴取することができます。 ※受信感度は場所により異なります。
警告音(ブザー)搭載	緊急事態や防犯用に警告音(ブザー)を鳴らせます。
外部出力(端末給電)	本製品の蓄電容量でモバイル端末機器(スマホなど)へ給電が可能です。 ※モバイル端末機器へ給電するための給電用接続ケーブルは別売です。
USB充電/手動蓄電	USB電源からの充電、または発電レバーを回すことで蓄電が可能です。 電源供給源がないアウトドアシーンや災害時でも、本製品をご使用できます。

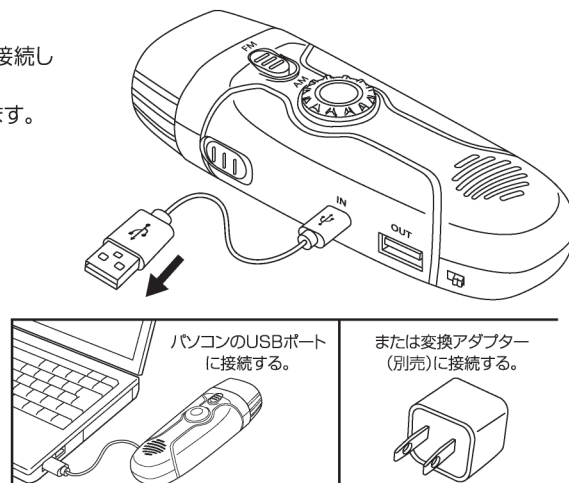
充電方法

USBで充電する場合

- 1) 付属の充電コードでパソコン等(DC5V)に接続して充電を開始します。
- 2) 充電が開始されると、表示灯が緑色に点灯します。
- 3) 約3~4時間で充電が完了します。

※充電が完了しても表示灯は消灯しません。
4時間以上の過剰充電はしないでください。

※充電を行うには、USBポート付きのパソコン、または変換アダプター【別売】が必要です。
※変換アダプターを使用する際は、必ずDC5V1Aの変圧器をご使用ください。異なった変圧器を使用すると、故障や異常発熱の恐れがあります。
※充電コードを充電コード差込口・出力端子差込口にループ状に繋げないでください。故障や異常発熱の恐れがあります。



手動蓄電する場合

発電レバーを取り出して、1秒間に約2.5~3回転ほどの早さで回します。

※レバーの回転は“時計回り”“反時計回り”どちらでも可能です。

1分間の手動蓄電した場合

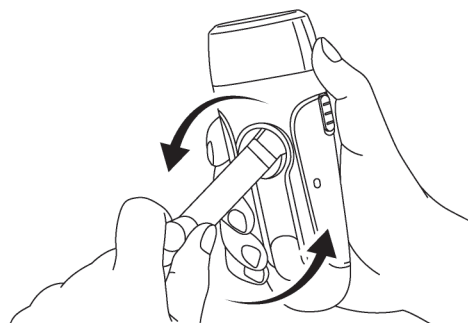
LEDライト:弱点灯(約10分)

警告ブザー:約3分

ラジオ:約5~10分

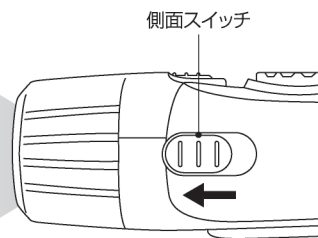
※各モードの同時併用はできません。

※あくまでも目安です、使用状況によって異なる場合があります。



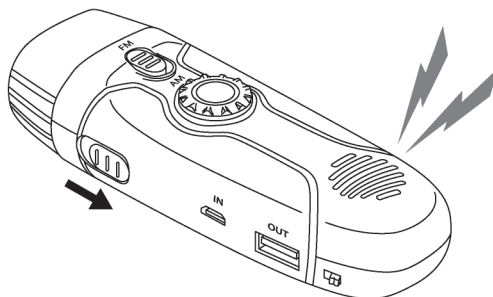
ライトを点灯する

側面のスイッチを“ライト点灯”の位置にスライドさせるとLEDライトが点灯します。

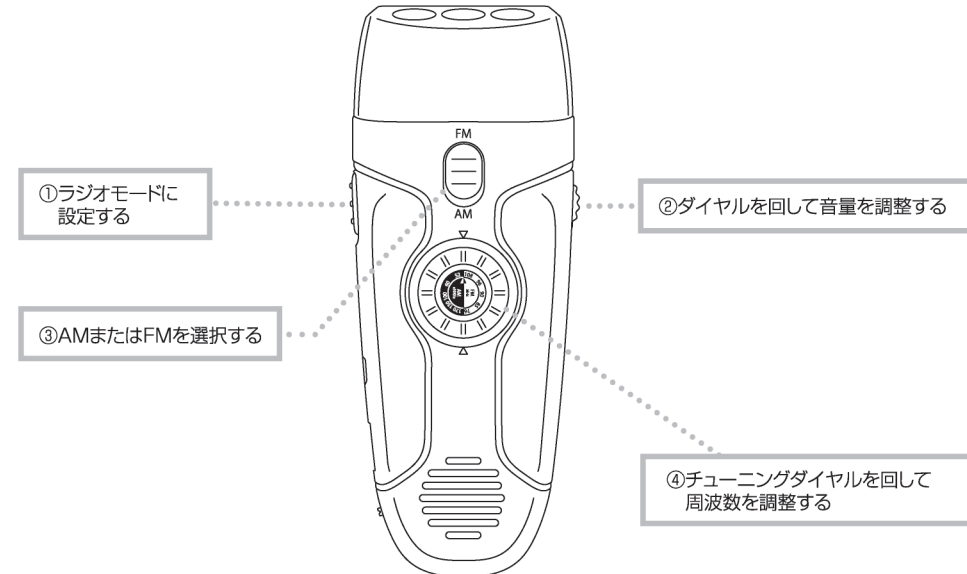


警告音(ブザー)を鳴らす

側面のスイッチを“警告音”の位置にスライドさせると警告音(ブザー)を鳴らします。



ラジオを聞く



1) 側面のスイッチを“ラジオモード”の位置にスライドします。

2) 音量調整ダイヤルを回して音量を設定します。

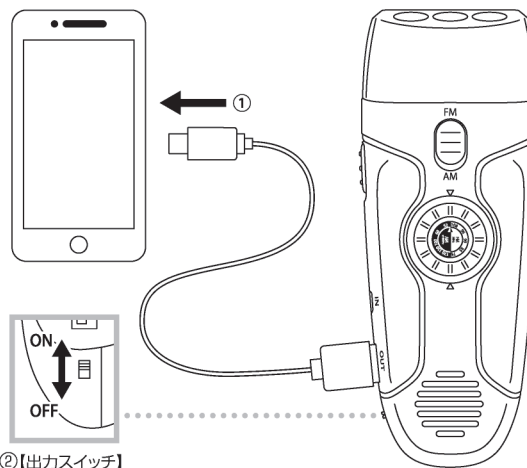
※音量ダイヤル値を最小に設定するとラジオが“OFF”の状態になります。

3) AM-FMを選択します。

4) チューニングダイヤルを回して受信周波数を選択します。

※ラジオ周波数の数値位置は目安です。実際の受信位置とは誤差が生じる場合がございます。

モバイル端末機器などへ給電する



1) 給電用接続ケーブル(別売)で、本製品と充電したい端末機器を接続する。

※給電の際は、出力端子差込口(OUT)にケーブルを接続してください。
※給電用の接続ケーブルは別売です。
本製品と互換性のある市販品を、別途お買い求めください。

2) 出力スイッチを“ON”にする。蓄電容量が残っていて、接続している端末機器に給電が可能な場合は表示灯が赤く点灯します。蓄電容量が少なくなると、表示灯が消灯します。

3) 蓄電容量が無くなった場合は、USB充電もしくは手動蓄電で、再度本体を充電してください。

※手動発電しながらの給電も可能です。